



iM2500

Storm

Maleta de Mano

La maleta Pelican™ Storm posee el mismo ADN legendario que nuestra maleta Pelican Protector, con una diferencia primordial: un cierre a presión que queda automáticamente sellado, pero que se abre con un toque ligero. Con garantía para toda la vida, la maleta Pelican Storm se fabrica en los Estados Unidos con componentes de la más alta calidad.

- Garantía de por vida
- **Indestructible, estanca al agua y al polvo**
- Dos cierres de pulsar y tirar
- Dos pasadores con bloqueo por candado
- Asas con suave empuñadura de doble capa
- Válvula Vortex®
- Robustas bisagras
- Resina HPX® ligera



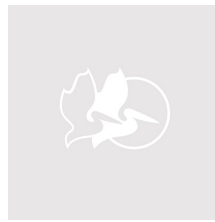
CONFIGURACIONES



iM2500
Standard



iM2500-X0000
No Foam



iM2500-X0002
With Padded Dividers



iM2500-X0006
With TrekPak Divider System



iM2500-X0001
With Foam

DIMENSIONES

INTERIOR	20.50 x 11.50" x 7.20 (52.1 x 29.2 x 18.3 cm)
EXTERIOR	21.70 x 14.10" x 8.90 (55.1 x 35.8 x 22.6 cm)
profundidad tapa	2.00" (5.1 cm)
profundidad base	5.20" (13.2 cm)
profundidad total	7.2" (18.3 cm)
volumen interior	0.98 ft ³ (0.028 m ³)
Padlock Hole Diameter	1/4" (2.5 cm)

MATERIALES

cuerpo	Injection Molded HPX™ high performance resin
cierre	Valox - Polybutylene Terephthalate (PBT)
Cierre (Alt)	Xenoy - Polyester/Polycarbonate blend
anillo de sellado de neopreno	EPDM
pasadores	Stainless Steel
Pasadores (Alt)	Aluminum
espuma	1.3/1.35 polyester
cuerpo de compensación	Valox - Polybutylene Terephthalate (PBT)

Cuerpo de compensación (Alt)	Xenoy - Polyester/Polycarbonate blend
respiradero de compensación	Gortex membrane

COLORES

 Black	 OD Green	 Yellow
---	--	--

PESO

peso con espuma	13.70 lbs (6.2 kg)
peso sin espuma	11.10 lbs (5 kg)
flotabilidad	62.56 lbs (28.4 kg)
Master Pack Weight	42.10 lbs (19.1 kg)

LA TEMPERATURA

temperatura mínima	-20°F (-28.9 °C)
temperatura máxima	140°F (60 °C)

CERTIFICACIONES

MIL-STD-810F
ATA 300
FED-STD-101C

FOAM PROPERTIES

Layer 1 (Lid)	2.00" Convolute
Layer 2 (Base)	0.50" Pad
Layer 3 (Base)	1.62" Pick N Pluck
Layer 4 (Base)	1.62" Pick N Pluck
Layer 5 (Base)	1.62" Pick N Pluck

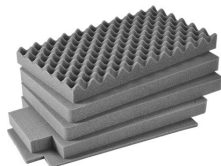
OTRAS

Asa extensible	sí
Master Pack	3
Aplicaciones militares	sí

ACCESORIOS



iM2500-UTILITYORG
Organizador de accesorios



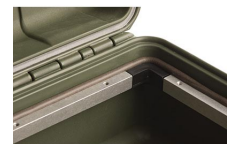
iM2500-FOAM
Juego de 5 piezas de espuma de recambio



iM2500-DIV
Divisores acolchados



iM2500-BEZEL-LID
Marco para instalaciones electrónicas con tapa



iM2500-BEZEL
Kit de bisel para base



iM-STRAP-S-VER2
Correa para hombro acolchada



iM-LIDSTAY
Soporte de tapa



iM2500TPKIT
TrekPak Case Divider Kit



1555TPDIV
Extra TrekPak Dividers



1506TSA
TSA Lock



1500D
El gel de sílice desecante Peli

Pelican

23215 Early Ave • Torrance, CA 90505 USA • Phone: (310) 326-4700 • (800) 473-5422 • Fax: (310) 326-3311
sales@pelican.com • www.pelican.com

Document created on 09-04-19